



Arias Hnos.





Nuevo Touareg

- 01 | Diseño exterior
- 02 | Diseño interior
- 03 | Motorizaciones
- 04 | Seguridad
- 05 | Equipamiento
- 06 | Capacidad
- 07 | Ficha técnica
- 08 | Equipamiento exterior
- 09 | Equipamiento interior
- 10 | Equipamiento de seguridad
- 11 | Equipamiento funcional



01 | Diseño exterior

El nuevo Touareg de 4,79 metros de largo, 1,94 metros de ancho y 1,73 metros de alto ha sido rediseñado completamente, obteniendo un vehículo más largo y ancho, con una aerodinamia mejorada. El resultado ofrece un diseño de primera clase con calidad y acabado óptimos. Su elegante lenguaje de formas y tecnología de última generación subraya la fuerza innovadora de la gama superior.

La experiencia comienza en el exterior. El frontal con el característico family felling Volkswagen combina fuerza y elegancia. Los faros Bi-Xenon con luz de marcha diurna de tecnología LED expresan su carácter decidido. La línea de diseño lateral marcada en la zona de la cintura, y los 40 mm adicionales de longitud en comparación con su predecesor acentúan su dinamismo.

Mantiene su estilo en cada detalle, enfatizando sus aptitudes y lo demuestra en los distintos niveles de equipamiento Life, Style, Premium y Sport. En los cuales se destacan llantas de diseño de 17" Atacama y 18" Karakum, techo solar panorámico, tubos de escape dobles triangulares cromados, paquetes de suspensión offroad, detalles cromados en ventanas, barras de techo puertas y paragolpes. También se puede disfrutar del sistema de estacionamiento que combina sensores delanteros y traseros, así como cámara trasera y como opcional de las cámaras de entorno "Area View", que permite al conductor ver toda el área que rodea al Touareg en sus 360°.



02 | Diseño interior

Para el rediseño del interior se tomó en consideración la maximización de los espacios, el confort de todos los ocupantes, la calidad de los materiales utilizados y los detalles de diseño.

El nuevo Touareg presenta nuevos insertos decorativos para el cuadro de mandos, puertas, entradas de aire y consola central según equipamiento, los cuales pueden ser Aluminio cepillado, Silver Metallica y Shiny Black. También se puede disfrutar de 3 tipos de tapizados según versión, de tela "Network", cuero "Cricket" o cuero "Viena", con revestimientos en puertas y laterales.

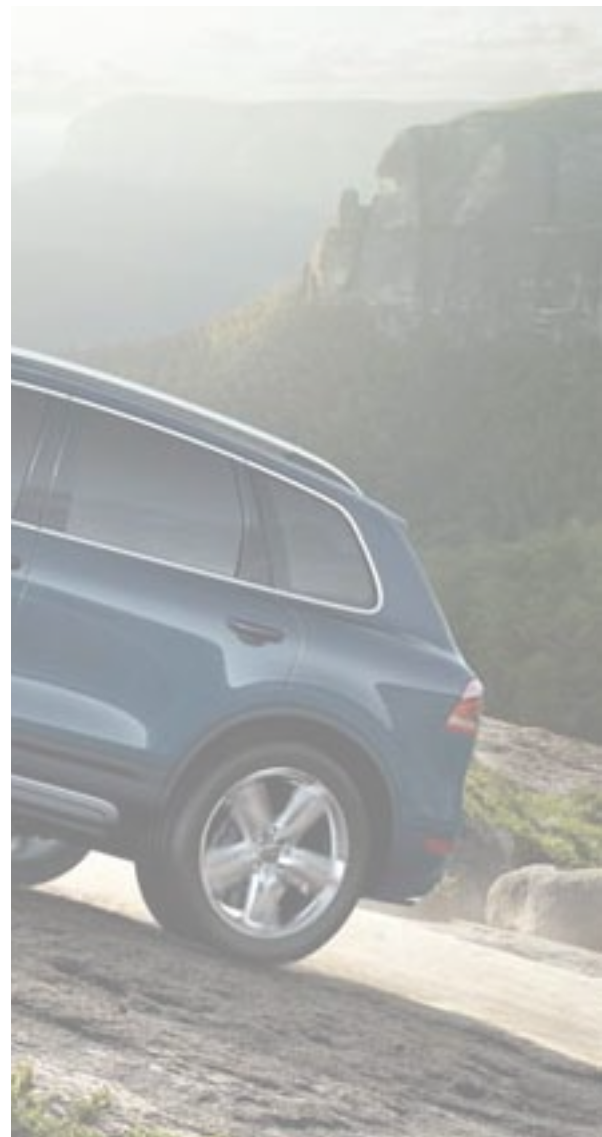
Dentro de los ítems destacados del equipamiento interior podemos mencionar, apoyo lumbar eléctrico en asientos delanteros, volante de cuero multifunción de 3 rayos calefaccionado con pads-shift, un sistema de sonido con pantalla Touch Screen y reproductor de MP3 y MP4, CD changer de 6 discos y 8 altavoces 4X20W, espejo retrovisor anti-deslumbrante automático, sistema de arranque "Keyless Access", guantera refrigerada, Cruise control, Climatronic de 4 zonas, cortinas parasol en puertas traseras y columna de dirección con ajuste electrónico de profundidad y altura entre otros ítems.



03 | Motorizaciones

El nuevo Touareg se presenta con tres motorizaciones, una diesel y dos nafta. Todos los motores cuentan con una transmisión automática de 8 velocidades Tiptronic, con frenos a disco delanteros y traseros.

- * 3.0 V6 TDI con una potencia de 204 CV y un torque de 400 NM a 2000 rpm.
- * 3.0 V6 TDI con una potencia de 240 CV y un torque de 550 NM a 2000 rpm.
- * 3.6 V6 FSI con una potencia de 280 CV y un torque de 360 NM a 3200 rpm.
- * 4.2 V8 FSI con una potencia de 350 CV y un torque de 440 NM a 3500 rpm.



04 | Seguridad

El nuevo Touareg equipa de serie un sistema de seguridad completo. La seguridad pasiva ofrece características tales como una carrocería especialmente perfeccionada. Entre otros, refuerzo de las puertas y optimización de la protección de los peatones y un sistema de apoya cabezas con regulación horizontal y vertical para el conductor y el acompañante.

El nuevo Touareg cuenta con Airbags frontales conductor y acompañante, laterales delanteros y traseros, de cortina en ambos lados conductor y acompañante.

Las unidades cuentan con frenos ABS, sistema de control de tracción ASR, programa electrónico de estabilidad EDS, regulación del par de frenado MSR, estabilizador de remolque y sistema electrónico de estabilidad ESP. También suma cinturones de seguridad delanteros automáticos de 3 puntos con pretensor y regulación de altura.



05 | Equipamiento

El Nuevo Touareg es el resultado de atreverse a ir más allá en diseño, eficiencia, seguridad e innovación pasando a definir un nuevo concepto Elegancia off-road.

Dentro de los elementos destacados que suman confort al Nuevo Touareg, se encuentran los siguientes:



Climatronic de 4 zonas: regula tanto la temperatura como la ventilación del habitáculo de forma completamente automática y diferenciada para cada una de las cuatro zonas. El margen de regulación de la temperatura es de 16°C y 29.5°C. Se puede seleccionar temperaturas diferentes de forma individual. La unidad de control electrónica del "Climatronic" registra todos los factores importantes que influyen en la temperatura y va variando el caudal de aire frío en función de dichos parámetros. Con el modo de ventilación indirecta, el "Climatronic" garantiza un microclima interior prácticamente "exento de corrientes" y, por lo tanto, muy agradable. Disponible desde la versión "Premium".



Asiento delantero confort: Los asientos confort del Touareg están equipados desde la versión Premium, con un ajuste eléctrico de 12 posiciones, laterales del respaldo con ajuste electroneumático y memorias. Para una mayor sujeción lateral y un placer de conducción dinámico. El paquete dinámico con compensación adaptativa del balanceo garantiza una óptima estabilidad en carretera también al tomar las curvas a gran velocidad.



Faros Bi-xenón y luz de posición de leds: A partir de la versión Premium el nuevo Touareg incorpora faros bi-xenon dobles autodireccionables para luz de cruce y de carretera con luz diurna de 15 leds. Regulación de alcance de luces, sistema lavafaros, luz de curva dinámica y estática.

Techo solar panorámico: El techo corredizo panorámico ofrece vistas totalmente nuevas creando un habitáculo luminoso y agradable. En comparación con los techos corredizos levadizos clásicos, el techo corredizo panorámico, disponible por primera vez en el Touareg, ofrece una superficie transparente de cristal un 300 % más grande. La cortina eléctrica protege de los rayos del sol.



Area View: La vista del entorno "Area View" es un opcional para los equipamientos de Touareg, que permite al conductor ver toda el área que rodea a la Touareg en sus 360°. Mediante 4 cámaras instaladas en la unidad, que generan vistas de alta calidad.

Sistema de navegación: por primera vez Touareg incorpora como opcional el sistema de navegación "RNS 850" con pantalla TFT multifunción en color con formato 16:9 y un disco duro de 40 GB integrado. Opcional para todas las versiones.

06 | Capacidad



Pendiente superable.

Con una pendiente superable de hasta el 100 por ciento, el nuevo Touareg se desenvuelve perfectamente en cualquier desnivel. Dependiendo de la motorización y el equipamiento, el nuevo Touareg puede superar pendientes de 31 grados.



Ángulo de rampa o ventral.

El Touareg posee un ángulo de rampa de 27 grados, lo cual le permite avanzar por los caminos más accidentados. El ángulo de rampa designa el ángulo que se forma en la transición desde una pendiente a un llano. Un ángulo de rampa de 27 grados significa que el Touareg es capaz de superar una transición con este ángulo sin tocar tierra.



Ángulo de ataque.

Con un ángulo de ataque de hasta 30 grados – en función del equipamiento y la motorización –, el Touareg siempre está perfectamente preparado para cualquier uso fuera de la carretera.



Inclinación transversal.

En las pendientes, el Touareg puede circular con una inclinación lateral de hasta 35 grados. La inclinación transversal es el ángulo en el que una carretera se inclina transversalmente a su sentido de marcha. A fin de poder maniobrar y dirigir el Touareg en prácticamente cualquier pendiente, está preparado para una inclinación transversal de hasta 35 grados.

07 | Ficha técnica

	Gasolina 3.6 V6 FSI Life/Style/Elegance	Gasolina 4.2 V8 FSI Premium	Diesel 3.0 V6 TDI 204 CV Life/Style	Diesel 3.0 V6 TDI 204 CV Elegance
Motor				
Potencia (CV / rpm)	280	350	204	240
Torque (NM / rpm)	360 / 3200	440 / 3500	400 / 2000	550 / 2000
Desplazamiento (cm3)	3,597	4,163	2,967	2,967
Número de cilindros	6	8	6	6
Válvulas por cilindro	24	32	24	24
Transmisión Tiptronic de 8 velocidades	•	•	•	•
Performance - Con cambio manual				
Velocidad máxima (km/h)(*)	228	N/D	206	218
Aceleración 0-100 km/h (segundos)	7,8	N/D	9,2	7,8
Consumo de combustible urbano (L/100km)	13,2	N/D	8,9	10,4
Cons. de comb. extra-urbano (L/100km)	8	N/D	6,8	6,9
Cons. de comb. promedio (L/100km)	9,9	N/D	7,6	8,2
Tren Motriz / Llantas				
Dirección "Servotronic". Regulación dependiendo de la velocidad.	•	•	•	•
Suspensión neumática 4 Corner para paquete "Terrain Tech"	—	—	—	•
Suspensión neumática para 4 plazas con regulación elec. Deportiva	○	•	—	—
Llantas aluminio 17" Neumáticos 255/60 R17 106V	•	—	•	•
Llantas aluminio 18" Neumáticos 255/55 R18 109W	—	•	—	—



(*) Limitada electrónicamente.

07 | Ficha técnica

	Gasolina 3.6 V6 FSI Life/Style/Elegance	Gasolina 4.2 V8 FSI Premium	Diesel 3.0 V6 TDI 204 CV Life/Style	Diesel 3.0 V6 TDI 204 CV Elegance
Seguridad activa				
Frenos delanteros y traseros a disco	•	•	•	•
Sistema antibloqueo de frenos (ABS)	•	•	•	•
Sistema de control de tracción (ASR)	•	•	•	•
Programa electrónico de estabilidad (EDS)	•	•	•	•
Regulador par del frenado (MSR)	•	•	•	•
Estabilizador para remolque	•	•	•	•
Sistema de estabilidad electrónico (ESP)	•	•	•	•
Dimensiones / Capacidades				
Pasajeros	5			
Peso máximo admisible (kg.)	2750			
Capacidad del baúl (lbs.)	580 / 660		480 / 660	
Capacidad del baúl con asientos rebatidos (lbs.)	1642			
Capacidad del depósito de combustible (lbs.)	100		85	100
Carga de techo admisible	100			



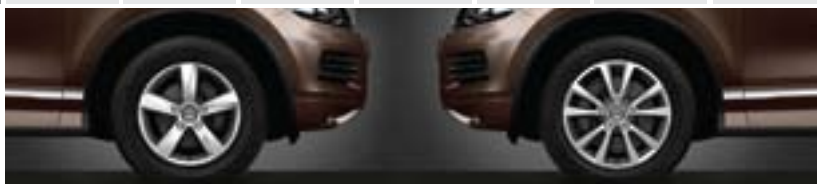
07 | Ficha técnica

	Gasolina 3.6 V6 FSI Life/Style/Elegance	Gasolina 4.2 V8 FSI Premium	Diesel 3.0 V6 TDI 204 CV Life/Style	Diesel 3.0 V6 TDI 204 CV Elegance
Dimensiones				
Largo (mm)	4795			
Ancho (mm)	1940 / 2208			
Alto c/ barras longitudinales en el techo (mm)	1709 / 1732			
Distancia entre ejes (mm)	2893			
Díámetro de giro (m)	Aprox. 11,9			
Longitud interior (mm)	1819			
Ángulo ventral de hasta (grados)	27°			
Profundidad de vadeo de hasta (mm)	580			
Pendiente de subida de hasta (mm)	45°			
Ángulo de ataque y salida de hasta (grados)	30°			
Inclinación lateral de hasta (grados)	35°			
Dimensiones				
Altura capot abierto / suelo (mm)	1923			
Altura portón trasero abierto / suelo (mm)	2096			
Ancho de puertas abiertas delante / detrás (mm)	3708 / 3881			



08 | Equipamiento exterior

	3.6 V6 FSI Life	3.6 V6 FSI Style	3.6 V6 FSI Elegance	3.0 V6 TDI Life	3.0 V6 TDI Style	3.0 V6 TDI Elegance	4.2 V8 FSI Premium
2 Tubos de escape angulares cromados	—	—	•	—	—	•	•
Retrovisores ext. con ajuste eléctrico, ajuste térmico y c/ antideslumbrante	—	—	•	—	—	•	•
Retrovisores ext. con ajuste eléctrico y ajuste térmico separado	•	•	—	•	•	—	—
Barras long. negras y 2 barras portaequipaje cromadas, con antirobo.	—	—	•	—	—	•	—
Barras long. Plata y 2 barras portaequipaje cromadas, con sist. Antirrobo	—	—	—	—	—	—	•
Techo solar panorámico	—	•	•	—	•	•	•
Luces diurnas accionamiento por separado	•	•	—	•	•	—	—
Activación auto. de las luces de marcha, con función "Coming home" y "Leaving home", y luz de marcha diurna	—	—	•	—	—	•	•
Sistema de iluminación Bi-xenon y luz diurna led	—	—	•	—	—	•	•
Rejilla protector radiador	•	•	•	•	•	•	•
Faros antiniebla incl. luz de conducción en curva estática	•	•	•	•	•	•	•
Llantas							
Aleación "Atacama" 7.5J x 17	•	•	•	•	•	•	—
Aleación "Karakum" 8J x 18 pintadas en plata	—	—	—	—	—	—	•
Neumáticos							
255/60 R17 106V	•	•	•	•	•	•	—
255/55 R18 109W	—	—	—	—	—	—	•
Paragolpes body color y detalles cromados en ventanas	—	—	•	—	—	•	•
Con lavafaros	—	—	•	—	—	•	•
Parabrisas de cristal atórmico	•	•	•	•	•	•	•



09 | Equipamiento interior

	3.6 V6 FSI Life	3.6 V6 FSI Style	3.6 V6 FSI Elegance	3.0 V6 TDI Life	3.0 V6 TDI Style	3.0 V6 TDI Elegance	4.2 V8 FSI Premium
Porta objeto con tapa sobre la consola central	•	•	•	•	•	•	•
Posavasos en consola central	•	•	•	•	•	•	•
Insertos decorativos "Silver metallic" y "Shiny black" para puertas, paneles y consola central	•	•	—	•	•	—	—
Insertos decorativos "Aluminio cepillado" para cuadro de mandos, puertas y consola central	—	—	•	—	—	•	•
Molduras cromadas de entrada en el interior	—	—	•	—	—	•	•
Pedalera de acero	—	—	•	—	—	•	•
Asiento trasero con respaldo dividido, abatibles, reposabrazo central y 2 posavasos	•	•	•	•	•	•	•
Luces de lectura y espacio para los pies, delanteras y traseras	•	•	•	•	•	•	•
Espejo retrovisor con anti-deslumbrante automático	•	•	•	•	•	•	•
Apoyacabezas optimizados para mayor seguridad delant.	•	•	—	•	•	—	—
Apoyacabezas optimizados para mayor seguridad delant. Regulables en altura y longitud	—	—	•	—	—	•	•
Apoyos lumbares delante con ajuste eléctrico	—	—	•	—	—	•	•
Volante de cuero multifunción de 3 radios, calefaccionado con pads-shift para control cambios	•	•	•	•	•	•	•



09 | Equipamiento interior

	3.6 V6 FSI Life	3.6 V6 FSI Style	3.6 V6 FSI Elegance	3.0 V6 TDI Life	3.0 V6 TDI Style	3.0 V6 TDI Elegance	4.2 V8 FSI Premium
Apoyabrazos central delantero de 2 piezas desplazable c/ portaobjetos	•	•	•	•	•	•	•
Apoyabrazos central trasero	•	•	•	•	•	•	•
Consola central en negro brillante	•	•	—	•	•	—	—
Consola central en aluminio	—	—	•	—	—	•	•
Palanca de selección en cuero con detalles en aluminio	—	•	•	—	•	•	•
Tapizados de asientos tela "Network" Negra	•	—	—	•	—	—	—
Tapizados de asientos cuero "Cricket" Negro	—	•	—	—	•	—	—
Tapizados de asientos cuero "Viena" Negro	—	—	•	—	—	•	•
Asientos delanteros con ajuste de altura	•	•	—	•	•	—	—
Asiento delantero con regulación electrónica de 12 posiciones	—	—	•	—	—	•	•
Cortina para sol en ventanas traseras	—	•	•	—	•	•	•
Salida de 12 V en la consola central delantera y trasera, en el reposabrazos central delantero y en el baúl.	•	•	•	•	•	•	•
Asiento delantero confort, con 12 posiciones regulable electrónicamente	—	—	•	—	—	•	•
Respaldo de asientos traseros abatibles 40:60	—	—	•	—	—	•	•



10 | Equipamiento de seguridad

	3.6 V6 FSI Life	3.6 V6 FSI Style	3.6 V6 FSI Elegance	3.0 V6 TDI Life	3.0 V6 TDI Style	3.0 V6 TDI Elegance	4.2 V8 FSI Premium
Airbag delantero conductor y acompañante, con función desactivación para acompañante	•	•	•	•	•	•	•
Alarma antirrobo con bloqueo de marcha electrónico, vigilancia del habitáculo, sirena y protección contra remolque	•	•	•	•	•	•	•
Cinturones de seguridad delanteros automáticos de 3 puntos con tensor y regulación de altura	•	•	•	•	•	•	•
Cinturones de seguridad traseros de 3 puntos con pretensores	•	•	•	•	•	•	•
Airbag de cortina conductor y acompañante delantero y trasero	•	•	•	•	•	•	•
Airbag de laterales conductor y acompañante delantero y trasero	•	•	•	•	•	•	•
Airbag de rodilla para el conductor	○	○	○	○	○	○	○
Señal acústica y luminosa de aviso de no utilización de cinturón de seguridad del conductor	•	•	•	•	•	•	•



11 | Equipamiento funcional

	3.6 V6 FSI Life	3.6 V6 FSI Style	3.6 V6 FSI Elegance	3.0 V6 TDI Life	3.0 V6 TDI Style	3.0 V6 TDI Elegance	4.2 V8 FSI Premium
Difusores de lavado delanteros térmicos aut.	•	•	•	•	•	•	•
Suspensión neumática 4 Corner para paquete "Terrain Tech"	—	—	—	—	—	•	—
Suspensión neumática para 4 plazas con regulación elec. Deportiva	—	—	•	—	—	—	•
Bloque diferencial eje trasero	—	—	—	—	—	•	—
Park distance control	—	•	•	—	•	•	•
Cambio automático de 8 velocidades, p/ tracción en las 4 ruedas	•	•	•	•	•	•	•
"Climatronic" doble con regulación de temperatura en 4 zonas	—	—	•	—	—	•	•
Guantera con refrigeración	•	•	•	•	•	•	•
Seguro para niños accionamiento eléctrico	•	•	•	•	•	•	•
Dirección "Servotronic", regulación dep. de vel.	•	•	•	•	•	•	•
Sistema de audio con pantalla touch screen, con reproductor de MP3 y MP4, SD card y CD changer de 6 discos	•	•	•	•	•	•	•
8 altavoces, 4X20W	•	•	•	•	•	•	•



11 | Equipamiento funcional

	3.6 V6 FSI Life	3.6 V6 FSI Style	3.6 V6 FSI Elegance	3.0 V6 TDI Life	3.0 V6 TDI Style	3.0 V6 TDI Elegance	4.2 V8 FSI Premium
Columna de dirección con ajuste eléctrico de altura y longitud	—	—	—	—	—	—	•
Regulación del alcance de faros	•	•	—	•	•	—	—
Regulación de alcance de luces dinámicas	—	—	•	—	—	•	•
Tracción 4M c/ diferencial central y reductora	—	—	—	—	—	•	—
Display multifunción "Premium"	—	•	•	—	•	•	•
Desbloqueo a distancia para el portón y tapa de combustible	•	•	•	•	•	•	—
Portón del baúl con apertura y cierre eléctricos	—	—	—	—	—	—	•
Asientos delanteros calefaccionados	—	•	•	—	•	•	•
Recuperación de energía de frenado	•	•	•	•	•	•	•
Cierre centralizado con control remoto, interruptor interior y sensor de choque para apertura automática	•	•	—	•	•	—	—
Sistema de cierre y arranque sin llave "Keyless Access"	—	—	•	—	—	•	•





Arias Hnos.



La gente de Bahía que usted conoce.

Bahía Blanca. O'Higgins 326. Tel.: 0291-4560900.
Sucursal Paseo del Sol.

Tres Arroyos. Av. San Martín 902. Tel.: 02983-427001.

Punta Alta. Roca 582. Tel.: 02932-432358.

E-mail: ventas@ariasvw.com

www.ariasvw.com